

Smart M2M – Geräte intelligent vernetzen

Optimieren Sie Ihre **Geschäftsprozesse** mit Konnektivität nach Maß.

Wir beraten Sie gerne!
Senden Sie eine E-Mail an:
telefonica@bs-m2m.de
Mehr Informationen zu allen M2M-Lösungen:
m2m.telefonica.de
Telefónica Germany GmbH & Co. OHG
M2M Business Team
T 0800 – MACHINE oder 0800 6224463

Wir sind auch auf XING, Twitter, google+, Slideshare und YouTube für Sie da.
Diskutieren Sie mit uns oder schicken Sie uns eine Nachricht.
Folgen Sie uns auf:

m2m.telefonica.de/xing
m2m.telefonica.de/twitter
m2m.telefonica.de/google+
m2m.telefonica.de/slideshare
m2m.telefonica.de/youtube

Noch mehr wertvolle Informationen und aktuelle News bietet Ihnen unser Business-Newsletter. Einfach anmelden unter:
o2business.de/newsletter



Smart M2M von Telefónica

Die flexible Komplettlösung für alle M2M-Verbindungen in Ihrem Unternehmen.

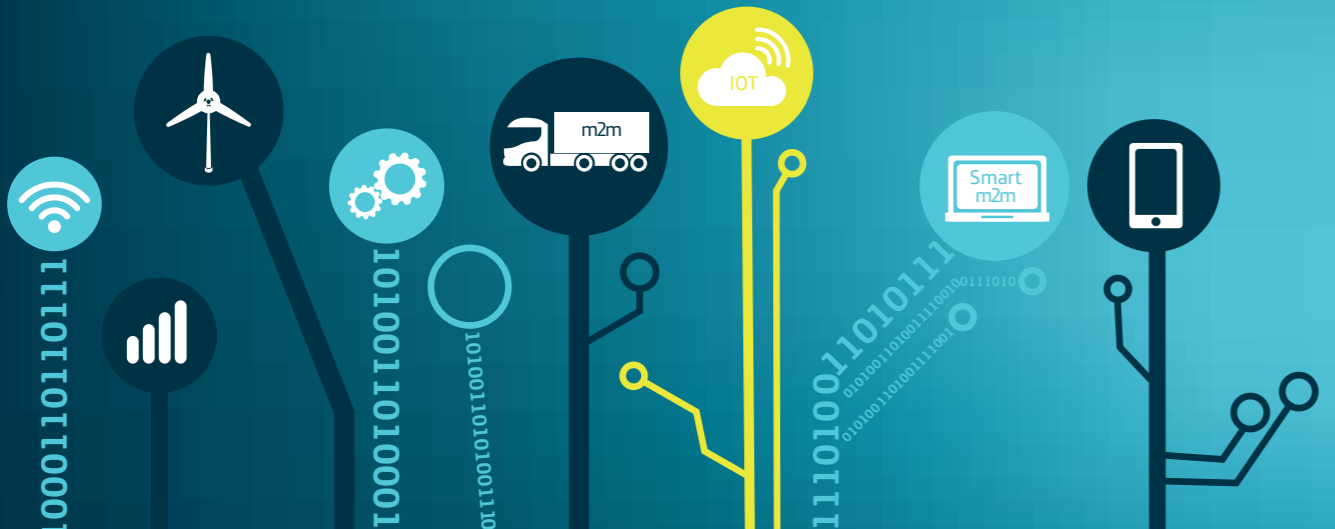
Sie wünschen sich einen umfassenden Überblick über alle M2M-Aktivitäten Ihres Unternehmens? Mit Smart M2M von Telefónica liegt eine Komplettlösung vor, die alle M2M-Verbindungen in nationalen und internationalen Netzen auf einer Plattform bündelt. Visualisieren, überwachen und verwalten Sie alle SIM-Aktivitäten mit einem intuitiv bedienbaren Web-Tool, das exakt auf Ihre Bedürfnisse zugeschnitten ist. Sie erhalten in Echtzeit alle Informationen, die Ihnen helfen, Geschäftsprozesse zu optimieren und Ihre Effizienz zu steigern.

Dank der Global M2M SIM garantiert Telefónica Ihnen optimale Erreichbarkeit – zu jeder Zeit und an jedem Ort. In unseren eigenen Netzen genauso wie bei unseren weltweiten Roaming-Partnern. Profitieren Sie von unserer doppelten Kompetenz als weltweit führender Kommunikationsanbieter und als innovativer M2M-Lösungsanbieter.

Das Besondere an Smart M2M

Sie greifen auf eine schlüsselfertige Plattform zu, die sich nahtlos in die IT-Infrastruktur Ihres Unternehmens integrieren lässt. Gleichzeitig haben Sie die Gewissheit, dass Ihre Daten sicher und zuverlässig übermittelt werden. Die Verbindung der Maschinen verschiedener Hersteller mit unterschiedlichen Datenquellen ist problemlos möglich. Bisher inkompatible Datenflüsse lassen sich jetzt unkompliziert miteinander verknüpfen.

Ihr Vorteil: 100 % Prozess- und Kostenkontrolle durch die einheitliche Darstellung und Aufbereitung aller M2M-Verbindungen. Der individuelle Telefónica-Service rundet das Portfolio ab und gibt Ihnen die Sicherheit, bei allen Fragen immer einen kompetenten Ansprechpartner an Ihrer Seite zu haben.



Mehr Wissen über Ihre Prozesse.
Bessere Chancen für Ihr Wachstum.

Ob Flottenmanagement, Datenauslese bei Stromzählern oder die Steuerung von Verkaufsautomaten: M2M nimmt in nahezu allen Wirtschaftsbereichen eine immer größere Bedeutung ein. Die Zahl miteinander kommunizierender Endgeräte nimmt zu, ein einheitliches Management ist wichtiger denn je. Mit Smart M2M erhalten Sie eine Komplettlösung, mit der Sie frühzeitig Optimierungspotenziale für Ihre Geschäftsprozesse identifizieren können. Ihre Vorteile im Einzelnen:

Eine Komplettlösung

Visualisieren, überwachen und verwalten Sie auch M2M-Massenkontingente von SIM-Karten auf einer zentralen Plattform, die individuell auf Ihr Business angepasst werden kann. Mit einem integrierten Rollen- und Benutzerkonzept verwalten Sie flexibel Zugriffsrechte und benutzerdefinierte Ansichten für Ihre Mitarbeiter. Zudem betreut Smart M2M den gesamten Lifecycle Ihrer SIM-Karten: Von Einbau, Aktivierung, Rechnungsstellung bis zur Deaktivierung – alles aus einer Hand.

Lückenlose Erreichbarkeit

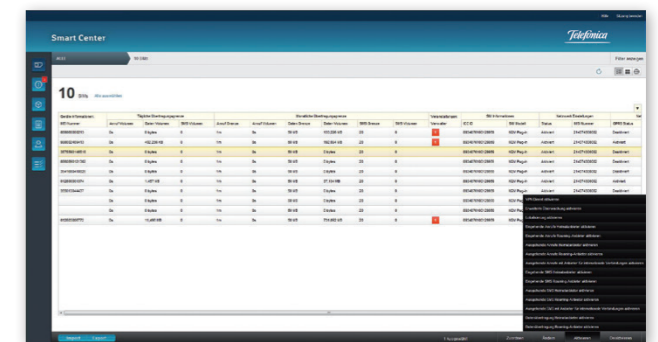
Einfach SIM installieren und los. So funktioniert M2M mit Telefónica. Ihre Geräte verknüpfen sich in Echtzeit und können auch von unterwegs kontrolliert werden – bequem per Remote Access. Durch das Telefónica-Netz in mehr als 25 Ländern sowie Roaming-Partnern weltweit genießen Sie mit der Global M2M SIM immer und überall volle Erreichbarkeit. Um allerbeste Netzabdeckung zu ermöglichen, bieten wir auch in Deutschland etwas ganz Besonderes: Unsere SIM-Karte bucht sich in alle verfügbaren Netze ein. Bei Bedarf können Daten sogar per Voice oder SMS übermittelt werden. So kommen Ihre Daten immer sicher dort an, wo sie gebraucht werden.

Individuelle Anpassung

Smart M2M passt sich weltweit an Ihre Bedürfnisse an. Ganz gleich, in welchem Wirtschaftssegment Sie die Lösung einsetzen. Mit Telefónica an Ihrer Seite erhalten Sie Ihre Komplettlösung aus einer Hand. Sie sparen sich Zeit und hohe Investitionskosten und profitieren von einem erfahrenen Partner. Zudem bieten Ihnen unsere maßgeschneiderten Tarifmodelle optimale Unterstützung für Ihren Bedarf.

Bessere Übersicht

Smart M2M bereitet die M2M-Verbindungen Ihres Unternehmens anschaulich auf. Sie definieren Regeln für einzelne Verbindungen und informieren sich in Echtzeit über Status, Standort oder Verfügbarkeit Ihrer SIM-Karten – auch per Geo-Lokalisierung. Zudem können Sie M2M-Produkte gruppieren und mit Rechnungskonten verknüpfen. Zusatzoptionen wie die Alarmfunktion bei der Überschreitung von Schwellenwerten helfen Ihnen, die Übersicht zu behalten – vorkonfigurierte Alarmreaktionen und eine Datenhistorie garantieren volle Kontrolle. Und dies alles in flexiblen Darstellungsformen in einer Software.



Beispielhafte Übersicht im Smart M2M-Web-Tool.

Umfassender Support

Sie haben Fragen zu Smart M2M? Ihr Telefónica-Ansprechpartner steht Ihnen persönlich zur Verfügung. Oder Sie nutzen unsere kostenlose Hotline. Auch Ihr Smart M2M-Tool selbst verfügt über zahlreiche Hilfsfunktionen, die Ihnen die optimale Nutzung Ihrer Smart M2M-Lösung erleichtern.